

# "Fukushima ist überall - Atomausstieg jetzt!"

Fakten und Hintergründe zum Ausstiegsfahrplan

**Sylvia Kotting-Uhl MdB**

atompolitische Sprecherin Bundestagsfraktion

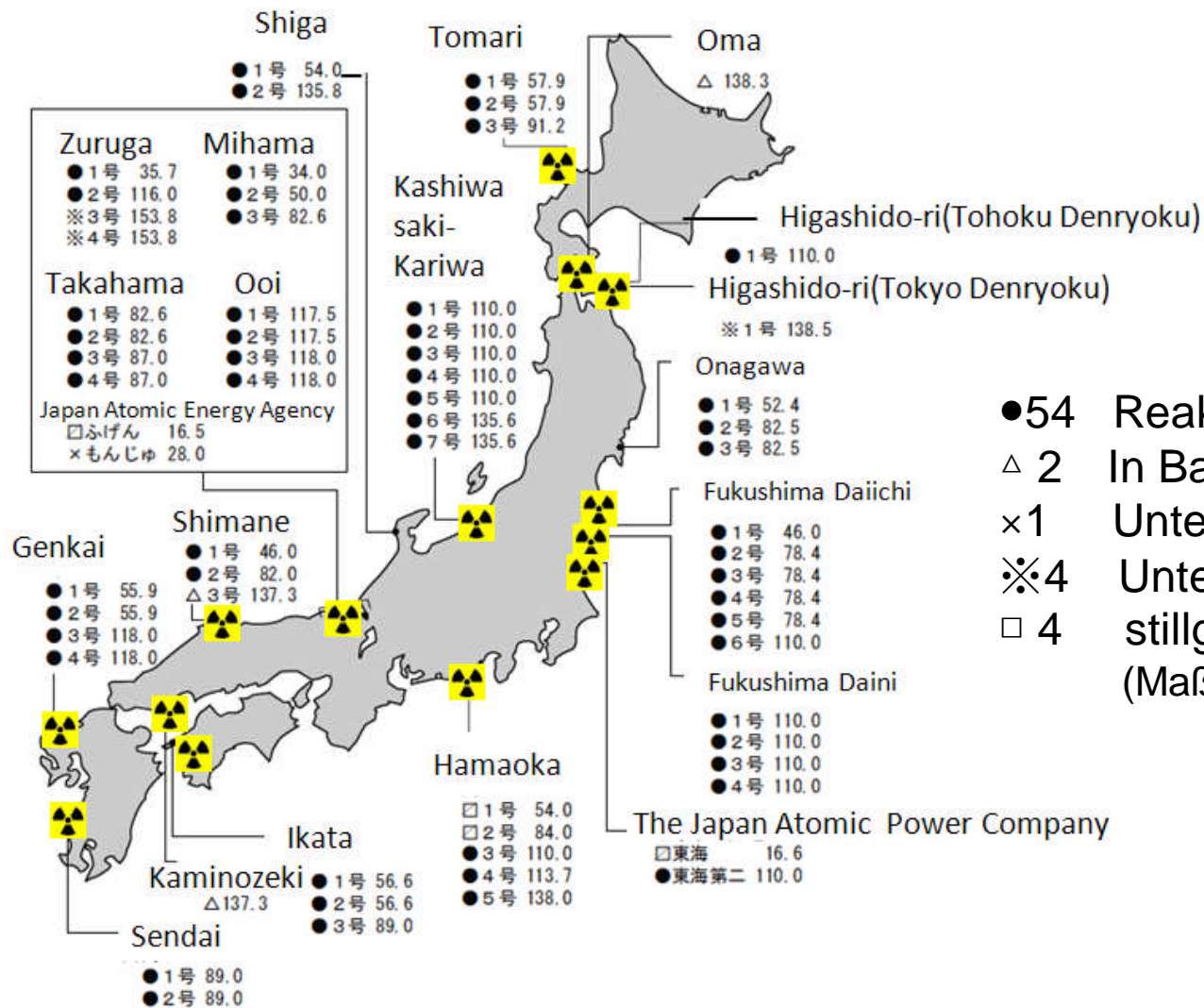
Berlin, 22.03.2011

*Sylvia Kotting-Uhl, MdB*

*Uns geht's ums Ganze.*  
[www.gruene-bundestag.de](http://www.gruene-bundestag.de)

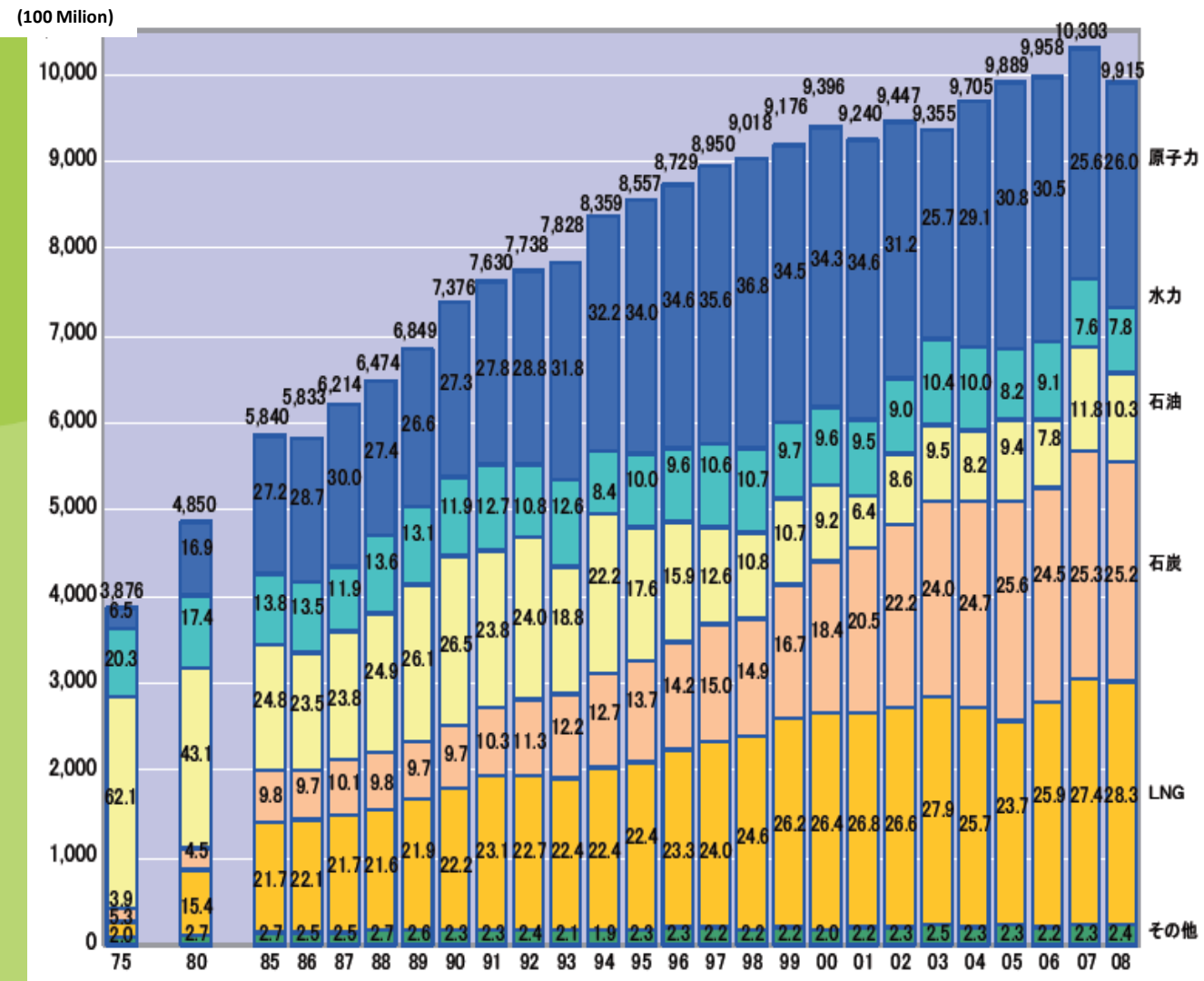


# Atomland Japan: 54 Reaktoren waren in Betrieb



- 54 Reaktoren in Betrieb
- △ 2 In Bau
- × 1 Unterbrechung (Forschungsreaktor)
- ※ 4 Untersuchung für Sicherheit
- 4 stillgelegt (Maßeinheit = 10 MW)

# Japan deckte 26% des Energiebedarfs aus AKWs



Atomkraft

Wasserkraft

Erdöl

Kohle

Liquid Natural Gas

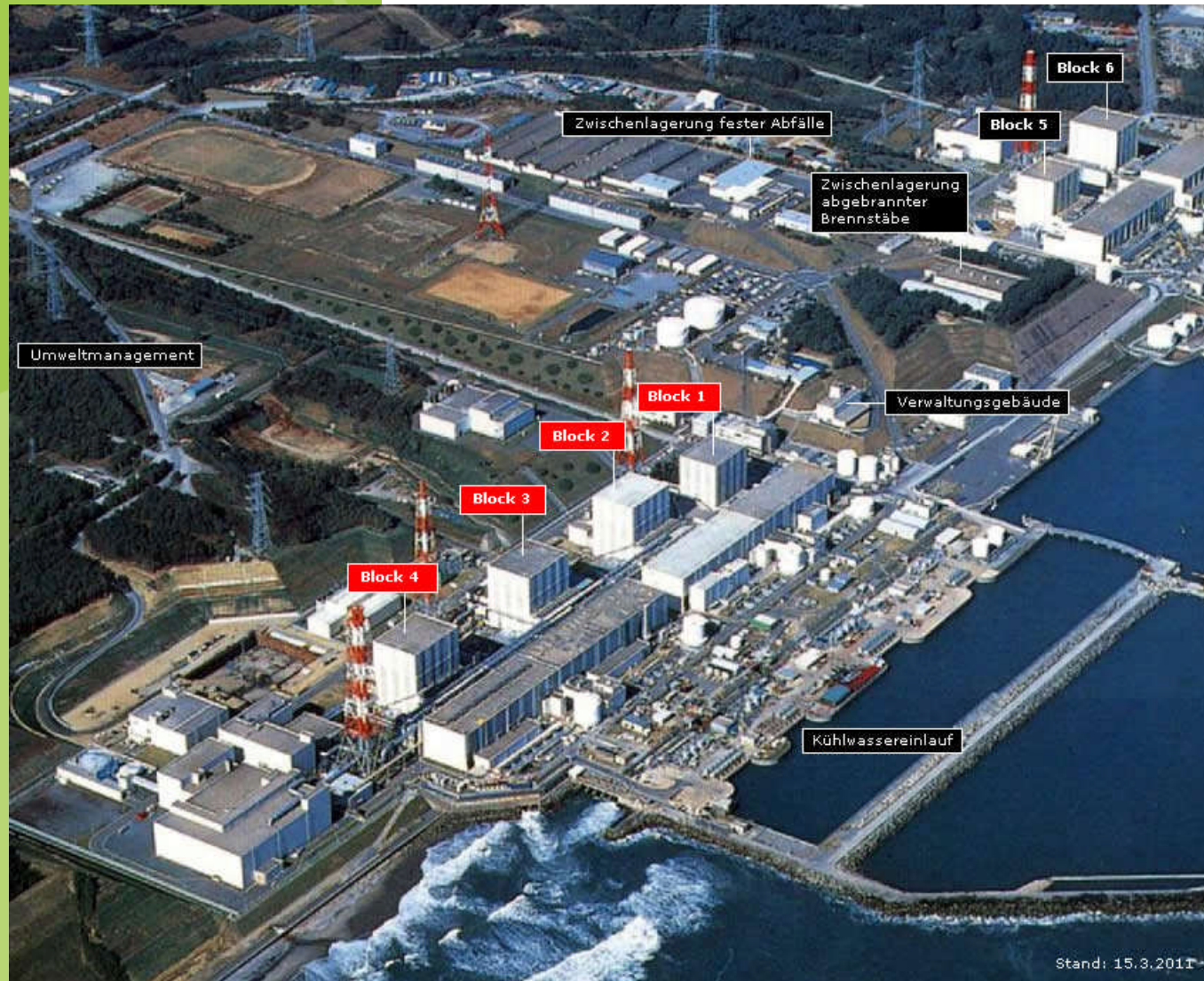
Sonstige

Sylvia Kotting-Uhl, MdB

Uns geht's ums Ganze.  
www.gruene-bundestag.de



# in Fukushima Daiichi gab es 6 Reaktoren



Nr. / Baujahr  
Block

6 Bau 1979

5 Bau 1978

1 Bau 1971

2 Bau 1974

3 Bau 1976

4 Bau 1978

Sylvia Kotting-Uhl, MdB

Uns geht's ums Ganze.  
[www.gruene-bundestag.de](http://www.gruene-bundestag.de)





- **schwere Schäden in allen 6 Reaktoren**
- **Verstrahlung unbekanntes Ausmaßes**
- **z.T. Zerstörung von Schutzhülle + Containment**
- **Super-GAU**

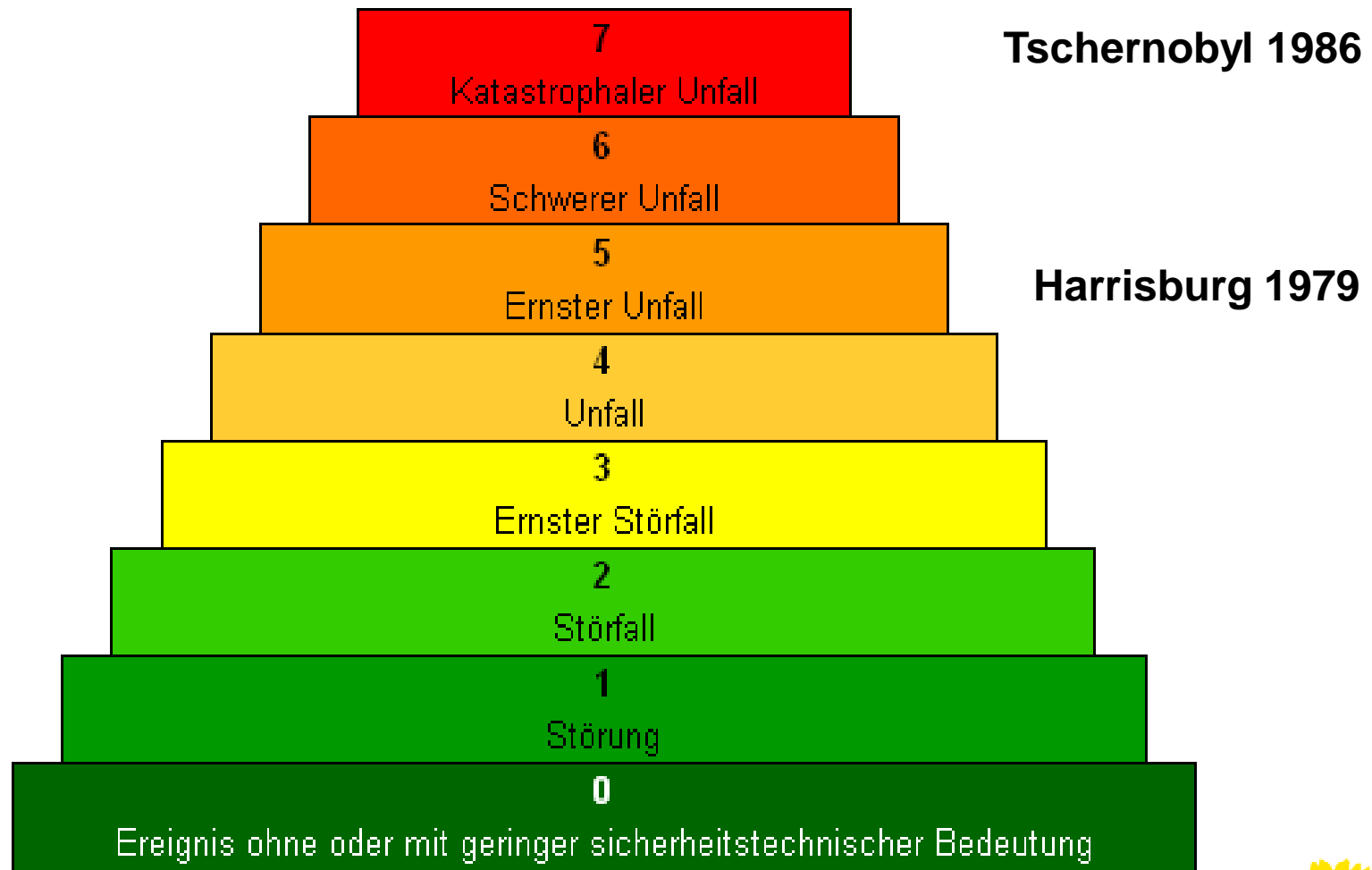
Quelle: ddp

*Sylvia Kotting-Uhl, MdB*

*Uns geht's ums Ganze.*  
[www.gruene-bundestag.de](http://www.gruene-bundestag.de)

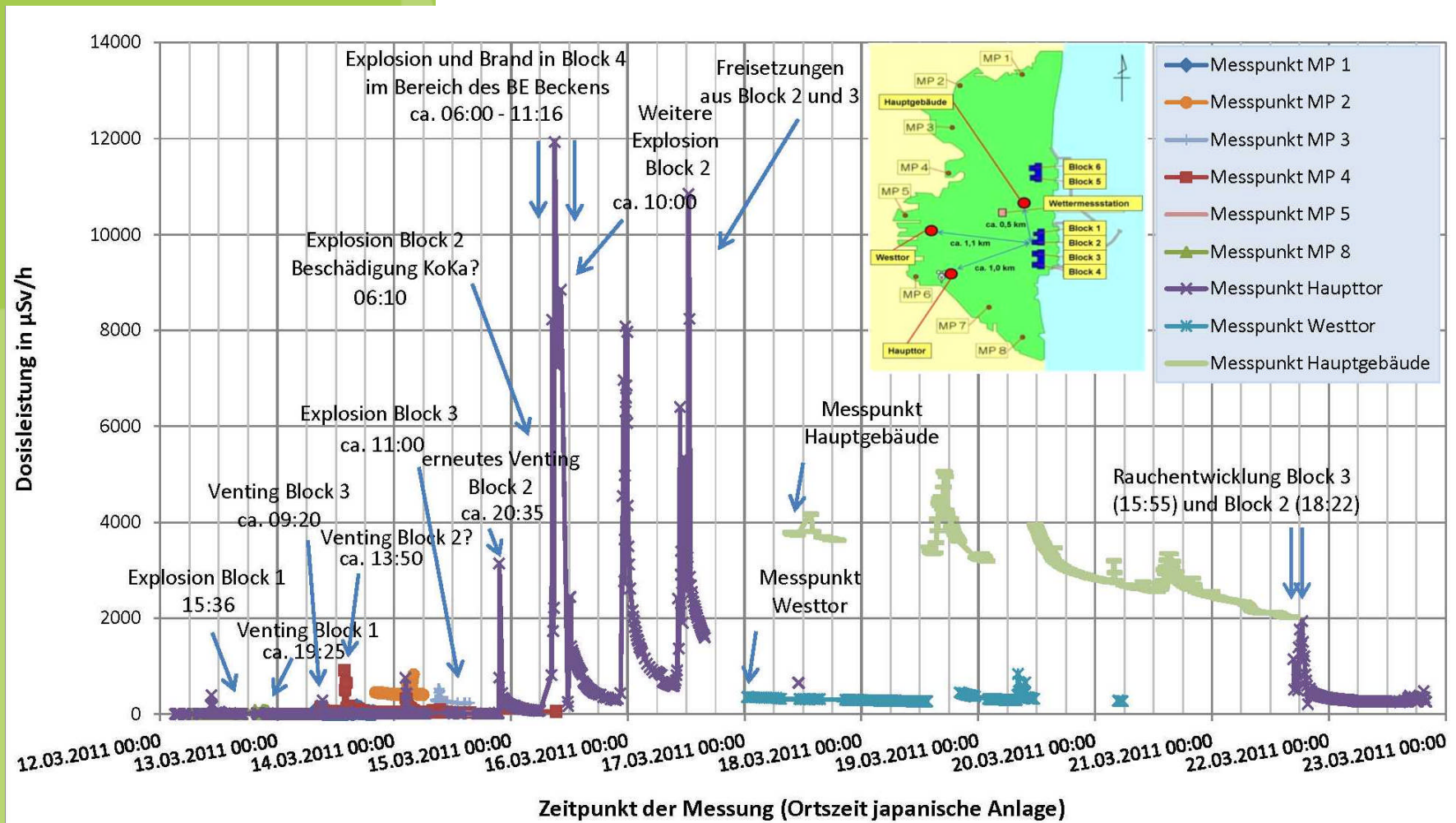


# INES - Störfallskala



# Gemessene Radioaktivität im AKW Fukushima I

Daten des Betreibers Tepco (Quelle: GRS)



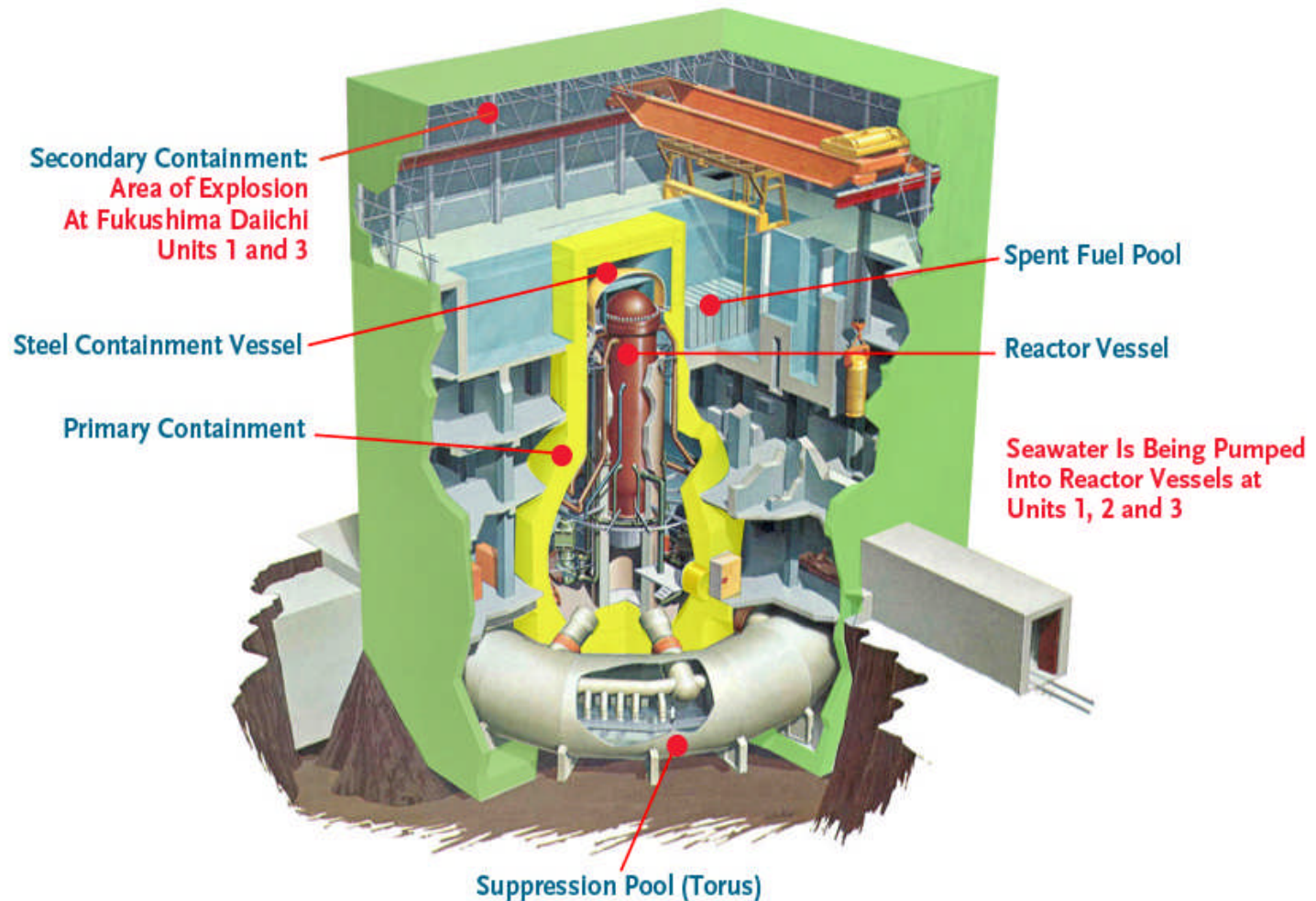
Sylvia Kotting-Uhl, MdB

Uns geht's ums Ganze.  
www.grüne-bundestag.de



# Siedewasserreaktor

Typ Fukushima ähnlich sind Brunsbüttel, Isar-1, Philippsburg-1, Krümmel



Sylvia Kotting-Uhl, MdB

Uns geht's ums Ganze.  
[www.gruene-bundestag.de](http://www.gruene-bundestag.de)





# Tschernobyl 26. April 1986

wassergekühlter Siedewasser-Druckröhrenreaktor



- Reaktorblock 4 explodierte
- schwerwiegendster atomarer Unfall (Super-GAU)
- INES-7
- es trat 11 Tage lang radioaktive Strahlung aus
- Tote: 100.000+ viele tausend Erkrankungen

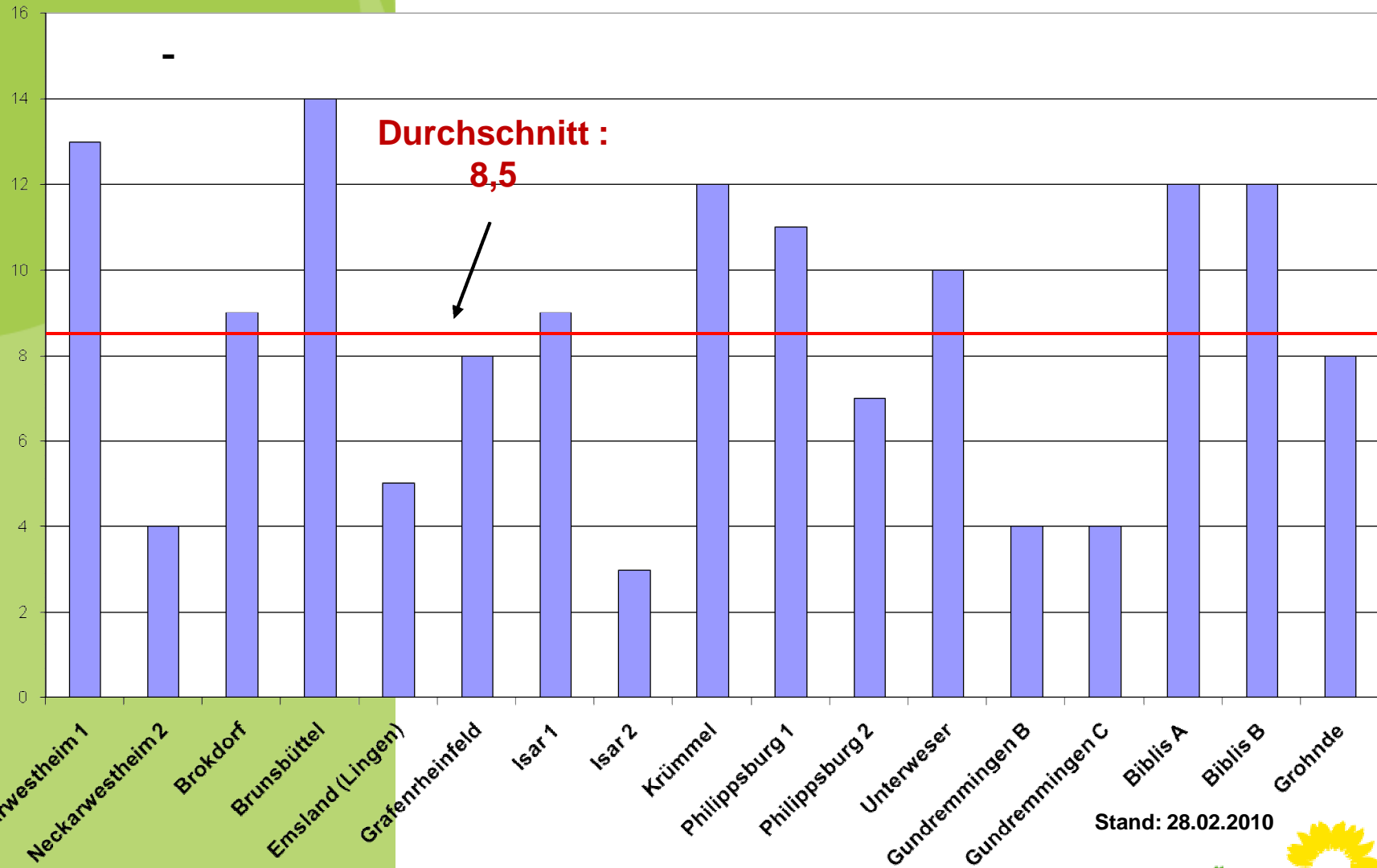
*Sylvia Kotting-Uhl, MdB*

*Uns geht's ums Ganze.*  
[www.gruene-bundestag.de](http://www.gruene-bundestag.de)



# Alle 2,5 Tage ein Zwischenfall

- Meldepflichtige Ereignisse in deutschen AKW pro Jahr -



Stand: 28.02.2010

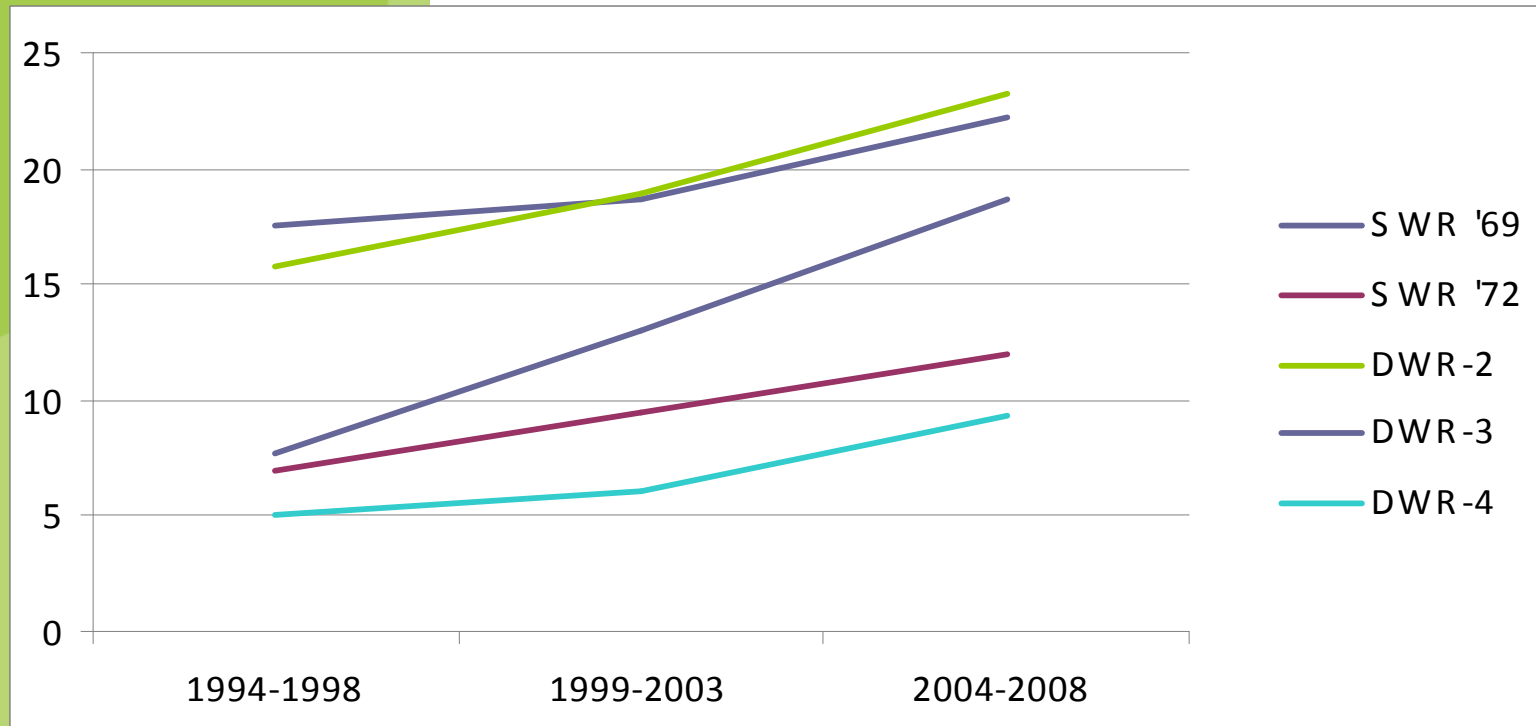
Sylvia Kotting-Uhl, MdB

Uns geht's ums Ganze.  
[www.gruene-bundestag.de](http://www.gruene-bundestag.de)



# Altersbedingte Atom-Zwischenfälle nehmen zu

- Zahl der meldepflichtigen Ereignisse nach AKW-Baureihe in 5-Jahres-Zeiträumen -



**SWR '69**    Brunsbüttel, Isar-1, Philippsburg-1, Krümmel  
**SWR '72**    Gundremmingen-B, Gundremmingen-C  
**DWR-2**    Biblis-A, Biblis-B, Neckarwestheim-1, Unterweser  
**DWR-3**    Grafenrheinfeld, Grohnde, Philippsburg-2, Brokdorf  
**DWR-4**    Isar-2, Emsland, Neckarwestheim-2

Sylvia Kotting-Uhl, MdB

Uns geht's ums Ganze.  
[www.gruene-bundestag.de](http://www.gruene-bundestag.de)



# Sicherheitsgefahr - Terror

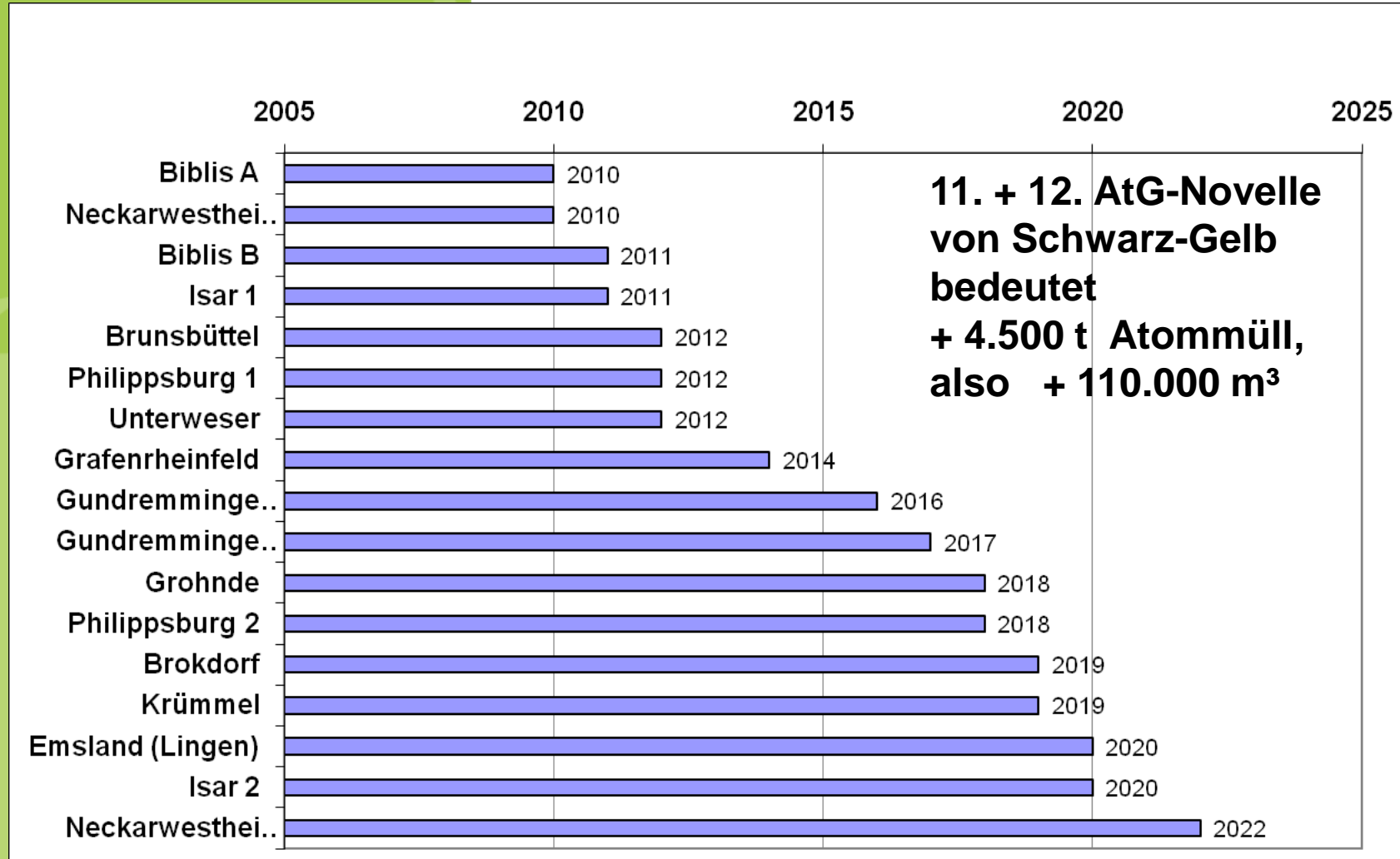
- seit 9/11 ist ein Luftanschlag (gezielter Absturz) auf ein AKW nicht undenkbar
- kein AKW würde einer solchen Belastung standhalten
- ältere AKWs würden sogar schon Abstürze eines Kleinflugzeugs nicht überstehen
- Erdbebenauslegung / Notfallsysteme neuen Erkenntnissen anpassen

# Überschüsse nutzen – Abschalten!

- Atomkraft ist schon heute fast vollständig ersetzbar ohne Stromimporte!
- It. „Monitoringbericht Versorgungssicherheit Elektrizität“ des BMWi v. Jan. 11 sind 2010 Reserven von **13.200 MW** vorhanden
- 15 der 17 AKW sind überflüssig
- It. Umweltbundesamt können 9 AKWs sofort abgeschaltet werden

# Der „alte“ rot-grüne Ausstiegswahlplan

- Nach Reststrommengen 2010 -



Sylvia Kotting-Uhl, MdB

Uns geht's ums Ganze.  
www.gruene-bundestag.de

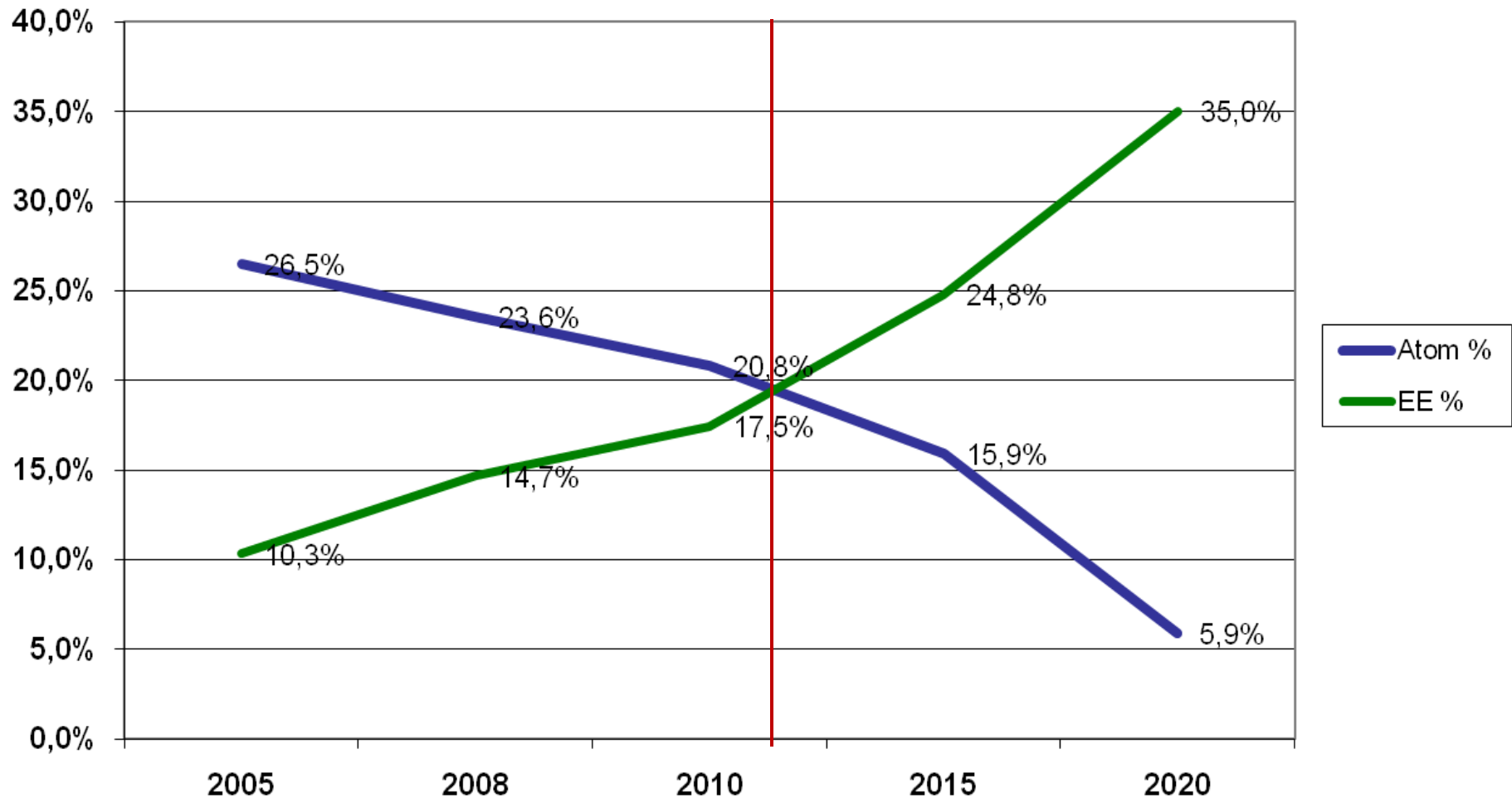


# Abschalten regeln!

von der Bundestagsfraktion wurden nach Fukushima bereits zwei Gesetzentwürfe und drei Anträge eingebracht:

- **13. Novelle des Atomgesetzes:** nimmt die Laufzeitverlängerung (11. und 12. Novelle von 2010) zurück
- **14. Novelle des Atomgesetzes:** sieben ältesten AKW + Krümmel bleiben vom Netz
- **Änderung des Atomgesetzes:** Verkürzung der Reststrommengen und Anpassung an den Ausbau EE
- **Ziel:** Komplettausstieg innerhalb der nächsten Legislatur, also bis 2017

# Erneuerbare lösen Atomstrom ab



Quelle: BMU Leitszenario 2009

Sylvia Kotting-Uhl, MdB

Uns geht's ums Ganze.  
[www.gruene-bundestag.de](http://www.gruene-bundestag.de)





# Erneuerbare ausbauen!

- **EE-Novelle:** forcierter Ausbau v.a. Wind, Repowering, Geothermie, Fotovoltaik
- Netzaus- + Umbau, Verteilnetze intelligent machen, Speicher + Speichertechnologien dezentral und international erschließen
- Regelungen für die Infrastrukturanpassung im Fachrecht (BauGB, Planungsrecht etc.) mit früher Bürgerbeteiligung und Transparenz anpassen
- Einsparpotentiale erschließen, Wettbewerb fördern
- Marktanzreizprogramm, FuE-Innovationsprogramm

**Der Ausstieg ist machbar!  
Der Ausstieg ist wählbar.**

**Sylvia Kotting-Uhl, MdB  
Atompolitische Sprecherin**

